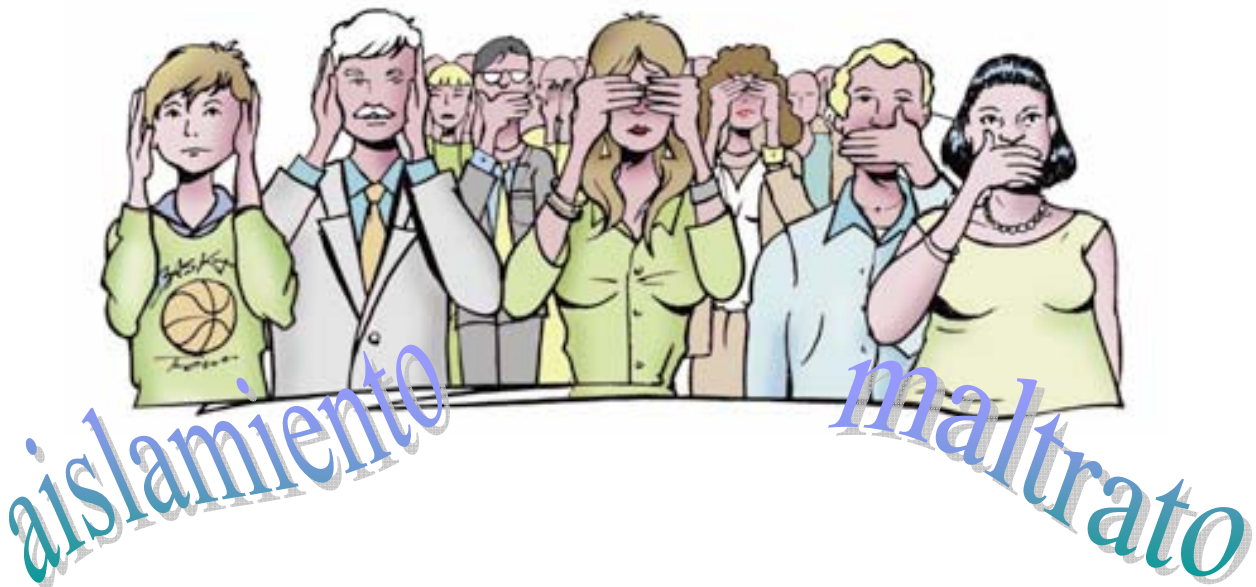


“ABORDAJE PSICOLÓGICO Y SOCIAL DE LA VULNERABILIDAD EN LAS PERSONAS MAYORES”



Organizan
Dirección General de Mayores. Ayuntamiento de Madrid
Colegio Oficial de Psicólogos de Madrid

15 DE JUNIO DE 2010
(9-15 horas)
Centro Cultural Buenavista
Avenida de los toreros nº 5

Programa

09.00 Entrega de documentación

09.30. Presentación.

09.45. Mesa redonda: Marco general

- Coordinación, formación y sensibilización, base de cualquier programa. Dña. Ana Buñuel Heras*
- Vecinos y familiares como apoyo al mayor vulnerable. Dña. Maria Cruz Tena-Dávila Mata*
- Mesa de vulnerabilidad, un espacio de integración de información. Dña. Pilar Serrano Garijo*

11.30. Inauguración.

12.00. Pausa

12.30 Exclusión social en las personas mayores: efectos e intervención psicológica

- Marco teórico: efectos psicológicos de la exclusión en mayores. D. Manuel Muñoz López**
- Resultados y efectividad del Servicio de Apoyo Domiciliario para casos de aislamiento social: 4 años de experiencia. Dña. Berta Ausin Benito** y Dña. Ana Belén Santos Olmos**

13.30 Maltrato a personas mayores: intervención en negligencia y maltrato psicológico

- Marco teórico Dña María Izal Fernández de Troconiz** y Dña. Gema Pérez Rojo**
- Aspectos prácticos de la intervención social y psicológica. Dña. Matilde González Molina* y Dña. Alejandra Chulián Horrillo**

14.30 Clausura.

*Dirección General de Mayores. Ayuntamiento de Madrid.

** Colegio Oficial de Psicólogos de Madrid.